



민선6기 1년6개월 도정성과

모두가 행복한

충북



도농이 하나된
균형발전



세계로 향하는
창조경제

다함께 누리는
감동문화

사람이 소중한
안전·소통



충청북도

민선6기 새로운 도약 !

함께하는 **충북** 행복한 **도민**

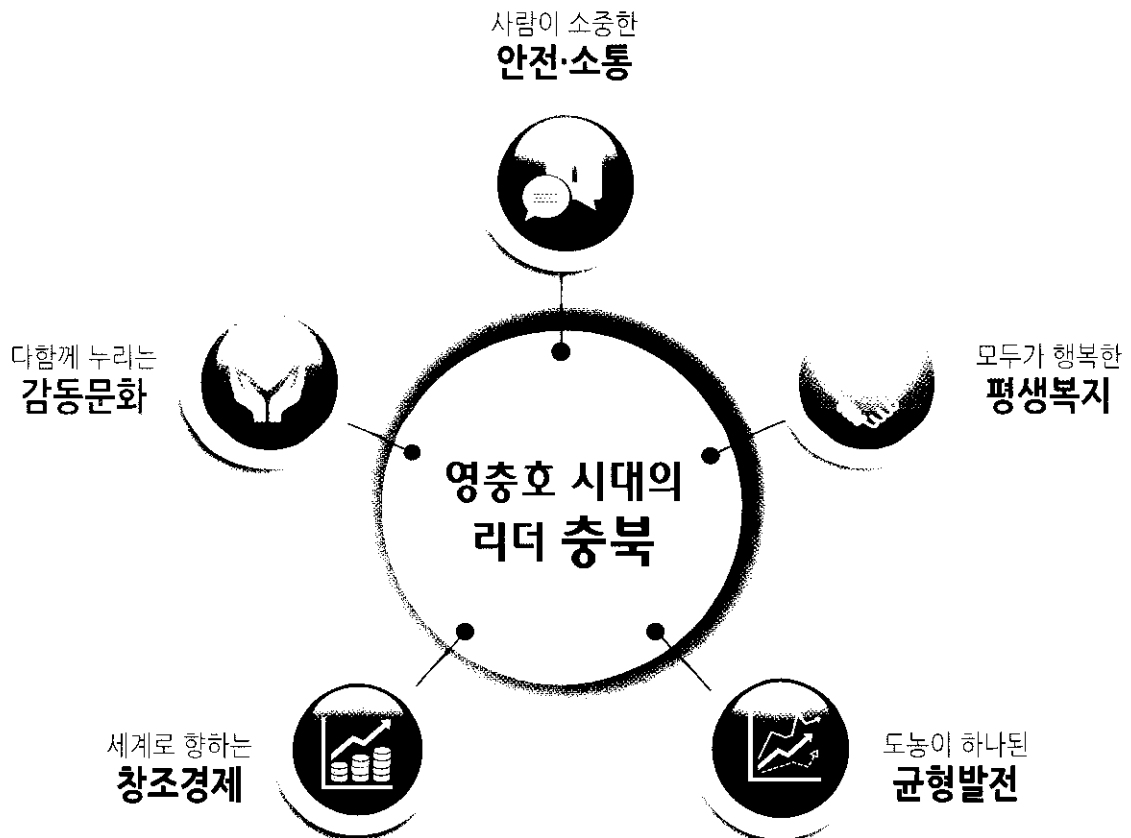


161만 도민행복·영충호시대 **충북**은

『함께하는 충북, 행복한 도민』 구현을 위하여

『도정 5대 방침』 기반 위에 **충북경제 전국4% 실현전략**을 발판으로

신수도권시대, 영충호시대 리더로 도약하고 있습니다.



Contents

- 01 충북경제 전국4% 실현을 위한 토대 마련 / 4
- 02 도농이 함께 잘사는 균형발전 기반 구축 / 5
- 03 생명과 태양의 땅 충북 건설 / 6
- 04 생명농업의 중심, 유기농특화도 충북 건설 / 7

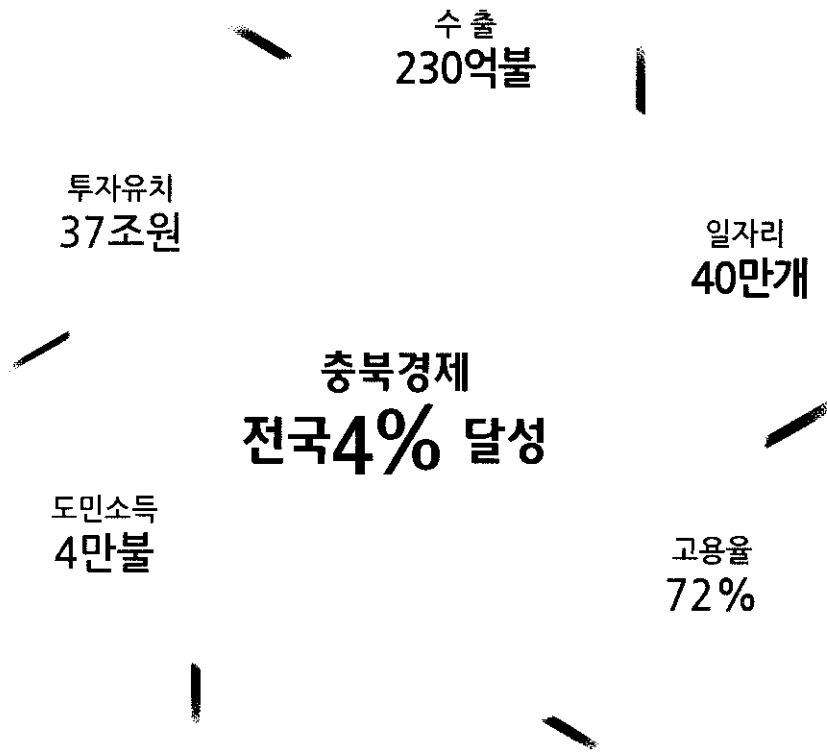
- 05 도민 모두가 행복한 평생복지 추진 / 8
- 06 다함께 누리는 감동문화 / 9
- 07 도민이 소중한 소통행정 / 10

- 〈부록〉
- 세계로 도약하는 충북 / 11
 - 2015 충북도정 주요성과 / 12
 - 지표로 보는 도정 주요변화 / 14



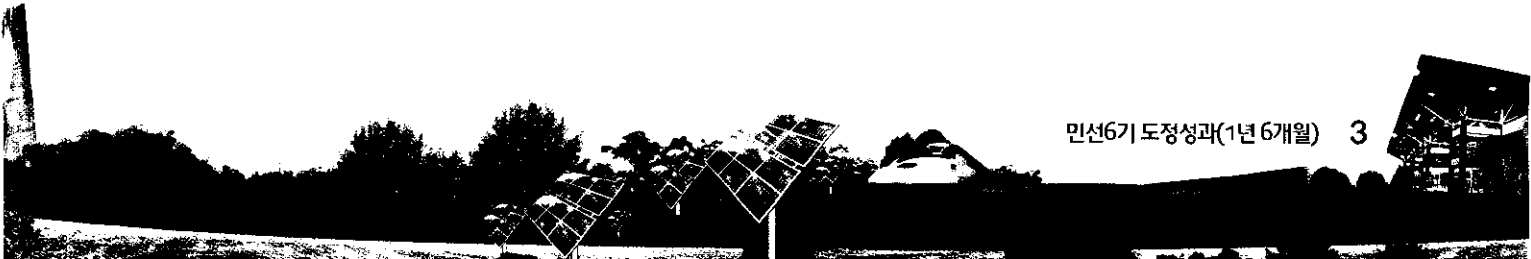
충북경제

전국4% 실현 2020 세계화 전략



충북의 6대 신성장동력산업

100년 미래 먹거리 창출, 국가 창조경제 선도



01 충북경제 전국4% 실현을 위한 토대 마련

○ 창조경제 기반구축 및 수출 활성화

- 민선6기 투자유치 9조 6,338억원(고용효과 38천명, '15.12월말)
 - * SK하이닉스(15.5조원) 및 이란 전통의학연구(2.1조원) 투자유치 별도
- 충북창조경제혁신센터 구축·운영('15.2월 개소)
- 중국 전략지역 교두보 상하이 대표처 개소('15.1월)
 - ※ 2015년 수출 152억불 달성, 수출증가율 전국 2위

수출증가율 전국 2위
(2015년 152억불)



○ 일자리창출 및 중소기업 경쟁력 강화로 고용률 70.3% 달성

- 중소기업 창업 및 경영안정 자금 지원(2,178억원)
- 소상공인 육성(350억원), 전통시장 시설현대화 및 특성화(34개소)
- 진천 산수 외투지역 지정('14.8월, 108,398m²) 및 분양완료('15.8월)
- 청년실업 해소 지원(5개 분야, 27개 사업)
- 민선6기 147천개 일자리 창출
 - 고용노동부 지역일자리평가 우수기관 선정
- ※ 고용률 70.3%(제주제외, 광역지자체 중 최초 70% 달성)



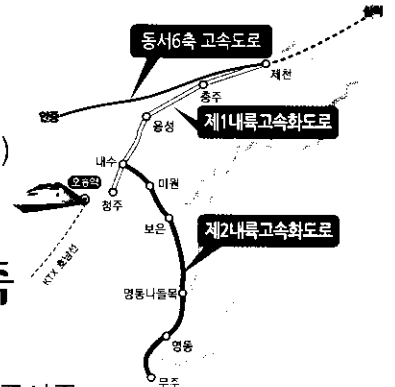
○ 충북경제자유구역 본격 개발

- 오송 바이오폴리스 지구 투자협약(2조 1,810억원)
 - 이란 컨소시엄('15.4월, 2조 1,000억원), (주)엔지켄생명과학('15.10월, 810억원)
- 에어로폴리스 1지구 조성공사 착공('15.4월 / 공정률 25%)
- 충주에코폴리스개발(주) 설립('15.4월)

02 도농이 함께 잘사는 균형발전 기반 구축

○ 도민이 행복한 지역균형발전 역점 추진

- 2단계 지역균형발전사업 추진('12~'16년, 2,546억원)
 - 제천 자동차, 보은 스포츠파크, 영동 와인·국악, 증평 솔라밸리, 괴산 식품바이오, 단양 관광
 - 행복마을사업 추진(7개 시군 43개 마을, 13억원)
- 밀레니엄타운, 청주권의 랜드마크로 개발 추진(575,604m²)
 - 가족도시공원, 국립청주해양과학관, 실내빙상경기장 등
- 생활밀착형 지역행복생활권사업 추진
 - 지역행복생활권사업(13건), 취약지역개조사업(8건), 창조지역사업(5건)



○ 도내와 전국을 유기적으로 연결하는 교통망 구축

- 충청내륙고속화도로 건설
 - 제1구간(청주~충주~제천) 실시설계 / 제2구간(내수~미원~보은~영동) 공사중
- 동서6축 고속도로 완전 개통('15.6월, 평택~음성~충주~제천)
- 중부내륙철도 착공('15.11월, 이천~충주~문경)
- 시골마을 행복택시 시범운영('15.7월부터 100개 마을, 9,749명 이용)
- KTX 호남선 개통('15.4월) → 국내 유일 KTX 분기역

○ 청주국제공항 위상 제고

- 3년('15~'17년)간 1,857억원 투자계획 반영('15.12월)
- 연 이용객 200만 시대 개막(전국 5대 공항으로 정착)
- 개항 이래 최초 흑자 전환('15.3월)
- F급 항공기 교체공항 지정('15.12월)



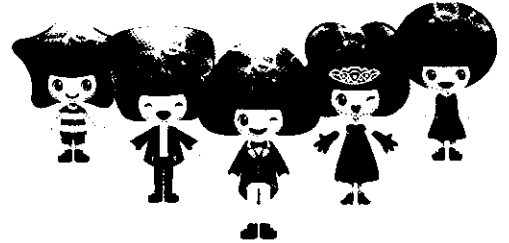
03 생명과 태양의 땅 충북 건설

○ 바이오산업 역량 강화

- 바이오밸리 인력양성을 위한 산학융합지구 조성('15.3월)
 - 바이오캠퍼스(3개 대학, 4개과), 기업연구관(2동 82실)
- 제2회 오송화장품뷰티산업엑스포 개최('15.10월)
 - 164개사 참가, 363건 1,085억원 계약
- 당뇨바이오 특화도시 선포('15.5월, 3개분야 16개 사업)

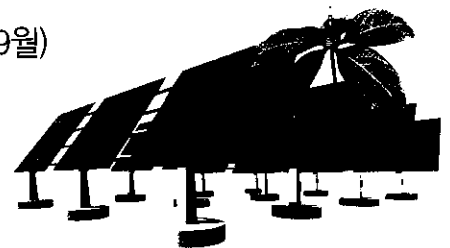
○ 글로벌 바이오산업 인프라 확충

- 글로벌 코스메슈티컬개발센터 착공('15.6월)
 - 연면적 4,201m², 176억원
- 융합바이오 세라믹 소재센터 건립('15.10월, 설계완료)
 - 건축면적 4,981m², 206억원
- 옥천 제2의료기기산업단지 조성 추진('15.2월, 단지계획 승인신청)
 - 규모 351,661m², 488억원



○ 태양광·신재생에너지 성장 생태계 조성

- 신재생에너지 융복합지원사업 선정(5개 시군, 144억원)
- 태양광기술지원센터, 건물에너지기술센터 건립('14.11월)
 - 대용량 ESS 시험평가센터·기후환경 실증센터 착공('15.9월)
- 국내 유일 자동차연비센터 착공('15.8월)



04 생명농업의 중심, 유기농 특화도 충북 건설

○ 미래를 선도하는 유기농산업 육성

- 괴산세계유기농산업엑스포 성공개최('15.9월) : 관람객 108만명
- 유기농업연구센터('15.7월) 및 유기농생태체험관 준공('14.12월)
- 유기농복합서비스 지원단지 조성('15~'18년)

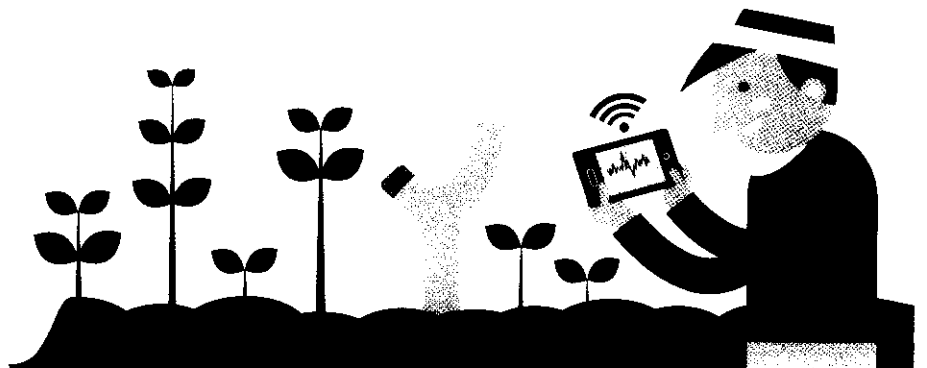


○ 농업인 삶의 질 향상

- 여성농어업인 건강·문화생활 행복바우처 지원 : 36,127명, 54억원
- 농업인 재해안전공제가입 지원 : 41천명, 40.5억원
- 안전한 농촌만들기 지원(방법용 CCTV설치) : 230개소, 30억원
- 산림복지벨트 조성(남부3군, 530억원)

○ 농업경쟁력 강화

- 농식품 수출 진흥(12개 사업, 45억원) 및 농식품 해외시장 개척(13회)
 - ※ 2015 농식품 지자체 수출시책평가 최우수상 수상
- 미래농업의 희망 “강소농” 육성(6,254명)
- 농업현장 수요에 부응한 맞춤형 교육(26,008명)



05 도민 모두가 행복한 평생복지 추진

○ 노인과 장애인의 삶의 질 향상

- 9988 행복나누미 운영 : 210명, 3,000개 경로당
- 9988 행복지킴이 운영 : 6,890명, 4,373개 마을
 ※ 전국 최초 시행, '15년 보건복지부 전국사업 채택
- 치매·중풍 걱정 없는 충북(26개 사업, 355억원)
- 노인일자리사업(16,755명), 결식우려노인 식사 지원(3,725명)

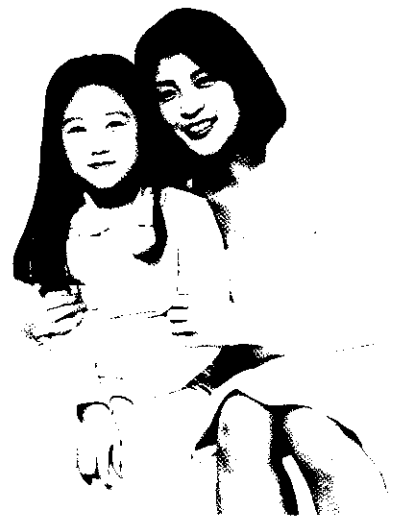


○ 행복한 삶을 위한 보건의료 강화

- 권역외상센터 설치('15~'18년)
- 정신건강증진센터 운영(13개소), 응급의료기관 운영·지원(18개소)
- 암 조기검진(431천명), 암환자 의료비 지원(3,615명)
 ※ 외국인 환자 유치 증가율 전국 1위

○ 안전하고 행복한 가족친화도 구현

- 수요자 중심의 시간연장형 등 어린이집 운영 지원(1,232개소)
 - 충청북도육아종합지원센터 우수기관 선정('15.11월)
- 일·가정 양립 MOU체결(12개 기업)
 - 출산친화 확산 우수기관 선정('14.7월)
- 지역아동센터 운영 지원(191개소)
- 충북 미래여성플라자 준공('16.1월, 2,575m²)
- 전 시·군 여성취업지원기관 운영(15개소)



06 다함께 누리는 감동문화

○ 함께 누리는 고품격 문화예술

- 도립교향악단 시군 순회 및 찾아가는 연주회(83회)
- 도지정예술단(씨알누리, 시민극장) 문화소외지역 순회공연(86회)
- 스토리창작 클러스터 조성('12~'16년, 232억원)

○ 빛나는 충북체육

- 전국체육대회 3년 연속 한 자릿수 순위 9위 달성
- 전국장애인체육대회 종합순위 5위 달성
- 한반도 통일대역전경주대회 10년 연속 우승

전국체육대회 3년 연속
한자릿수 9위 달성



전국장애인체육대회
5위 달성



○ 찾고 싶은 관광 육성

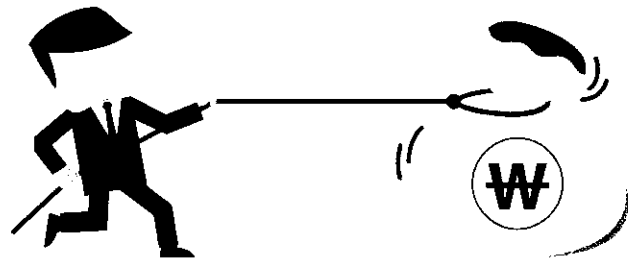
- 중국인 유학생 페스티벌 성공 개최('15.10월)
 - 대 중국 친한 이미지 제고(3만명 참가)
- 청남대 역대 대통령 기록사업 완료 및 준공식('15.6월)
- 자연 소통형 힐링관광자원 개발(21개소)



07 도민이 소중한 소통행정

- 도정 정책자문단 3기 출범('15.7월) : 각계 각층 전문가 7개 분과, 100명
- 여권·국제운전면허증 원스톱 발급(92건)
- 2015 민원서비스 우수기관 인증 선정(3개 영역, 91개 세부지표)
- 정부예산 4조원 시대 본격화 : 2016년 4조 5,897억원 확보

4조 5,897억원
확보



- 전국 최초, 4년 연속('12~'15년) 정부합동평가 최우수 달성
 - 도정 숲분야에서 도민들에게 최고의 행정서비스 제공
 - 평가시책 : 9개 분야, 26개 시책, 238개 세부지표
 - ※ 전체 9개 분야 중 4개 분야 「가」 등급 획득

4년 연속
정부합동평가
최우수 달성



세계로 도약하는 충북



2014 오송국제
바이오산업엑스포 개최

'14. 9. 26. ~ 10. 12. / 오송생명과학단지 내
관람 96만명, 303개 기업 및 4,100개사 바이어 참여

제2회 오송화장품
뷰티산업엑스포 개최

'15. 10. 20. ~ 10. 24. / KTX 오송역 일원
참가업체 164개사, 바이어 965명, 계약 363건 1,085억원, 판매 11억원

중국인유학생
페스티벌 성공개최

'15. 10. 8. ~ 10. 10. / 청주예술의전당 일원
3만명 참가, 중국인 관광객 유치 인프라 구축

2015 괴산세계
유기농산업엑스포 개최

'15. 9. 18. ~ 10. 11. / 유기농엑스포농원(괴산군청 앞)
관람객 108만명, 학술행사 19회(5,300명), 참가업체 264개사, 바이어 1,140명
유기농3.0 괴산 선언

솔라페스티벌 개최

'15. 9. 3. ~ 9. 5. / 청주첨단문화산업단지 일원 / 관람객 25천명



2015 충북도정 주요성과

충북경제 전국4% 실현의 기폭제
민선6기 대규모 투자유치

- 1,200개 기업, 9조 6,338억원
- * +α : SK하이닉스 투자(15.5조원), 이란 오일머니 유치(20억\$)

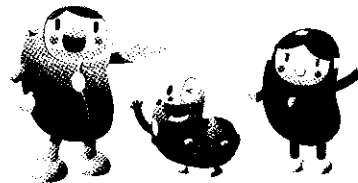


도정사상 최대 규모의
정부예산 확보
(4조 5,897억원)

- 신규사업 대거 반영(177개 사업, 1,853억원)
→ 향후 2조 7,225억원 투자 견인

세계 최초의
괴산세계유기농산업
엑스포 대성공

- 흥행과 경제실익 동시달성,
관람객 108만명,
유기농 희망 확인



화장품 수출의 교두보
오송화장품·뷰티산업
엑스포 성료

- 단 5일만에 수출계약
1,085억원 성사



4% 충북경제

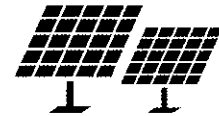
충북경제자유구역
개발 본격화

- 오송 2산단 분양, 충주에코폴리스개발(주) 설립
- 에어로폴리스 개발 MOU 체결
(아시아나, 이스타, 제주항공, 에어부산)

대한민국 사통팔달의
교통허브 구축



- 청주공항 최초 흑자전환, 연 200만명 돌파
※ 국내선 이용객 증가율 전국 1위
- KTX 호남선 개통(오송역 400만명 돌파)
- 동서6축 고속도로(충주~제천) 완전 개통, 중부내륙선철도 착공



신재생에너지 첨단
R&D 메카 총북 도약

- 태양광기술지원센터, 건물에너지기술센터 준공
- 자동차연비센터, 대용량 ESS 시험평가센터, 기후환경실증센터 착공

한·중교류의
아이콘으로 자리매김
중국인유학생페스티벌

- 3만명 참가,
주한 중국대사 큰 호평,
중국 TV·신문 소개

실현기반 마련

작지만 강한
충북체육
신화 창조

- 한반도 통일 대역전 마라톤 대회
10연패 위업 달성
- 전국체전 3년 연속 한자리수,
전국 장애인체전 2년 연속 5위



전국 최초 4년 연속
정부합동평가
최우수도 달성

- 최우수도 연속 4회(총5회) 달성
→ 전국 최고의 도정역량 입증

지표로 보는 도정 주요변화

장애인복지시설

▲ 8.6%

140개소
2014.12월말



152개소
2015.12월말

학교 밖 청소년 지원센터



0개소
2014.12월말



13개소
2015.12월말

지역내총생산(GRDP)

▲ 3.5%

47.4조원
2014.12월말

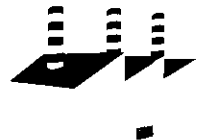


49.1조원
2015.12월말

제조업체 수

▲ 5.1%

7,939개
2014.12월말



8,343개
2015.12월말

고용률

▲ 1.5%

68.8%
2014.12월말



70.3%
2015.12월말

수출액

▲ 7.0%

142억불
2014.12월말



152억불
2015.12월말

체육시설(마을체육시설 포함)

▲ 79.6%

574개소
2014.12월말



1,031개소
2015.12월말

미술관

▲ 8.3%

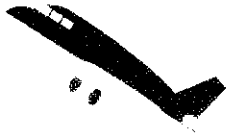
12개소
2014.12월말



13개소
2015.12월말

청주공항 이용객 수

▲ 24.4%



1,702천명 > 2,118천명
2014.12월말 2015.12월말

도로포장율

▲ 3.9%



78.4% > 81.5%
2014.12월말 2015.12월말

유기농업단지

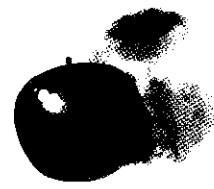
▲ 66.6%



9개소 > 15개소
2014.12월말 2015.12월말

농산물 수출액

▲ 10.5%



453백만불 > 501백만불
2014.11월말 2015.11월말

생태공원 조성

▲ 8.3%



12개소 > 13개소
2014.12월말 2015.12월말

소방공무원 1인당
도민수

▼ 3.03%



1,051명 > 1,020명
2014.12월말 2015.12월말

재활용품 거점
분리수거시설

▲ 13.3%



98개소 > 111개소
2014.12월말 2015.12월말

생활폐기물 1인당
발생량

▼ 0.1%



1.2kg/일 > 1.1kg/일
2014.12월말 2015.12월말

함께하는 **충북** 행복한 **도민**



충청북도 정책기획관실

충북 청주시 상당구 상당로 82(문화동)

Tel. 043,220,2133 Fax. 043,220,2119

본 책자는 업무용으로 제작되었습니다.