

제1장 과업의 개요

1.1 계획의 목적

1.2 계획의 범위

1.3 기본원칙

1.4 유역현황도

제1장 과업의 개요

1.1 계획의 목적

1.1.1 하천기본계획(재수립)

지방하천인 한포천은 하천기본계획이 수립된지 18년이상 경과하였고, 최근 이상강우에 대한 대책, 하천개수사업등 하천의 관리운영에 필요한 사항을 조사 분석하여 하천의 관리지침으로 활용하고자 한다.

이에 하천법 제25조 및 동법 시행령 제24조의 규정에 의거하여 유역의 강우, 하천의 유량, 하도 특성, 환경, 수자원개발 및 이용 현황 등 하천의 홍수관리, 용수공급, 하천환경보전 등에 관한 제반사항을 조사 분석하여 하천에 관한 종합적인 정비, 보전, 이용이 되도록 하천기본계획을 수립, 수자원 종합개발지침 확립에 기여코자 한다.

1.1.2 하천시설관리대장 작성

하천자산의 효율적인 유지관리를 위하여 하천법 제15조 및 동법 시행규칙 제8조의 규정에 의거 수계 하천현황과 수리현황의 보존 및 이용실태를 종합적으로 조사·정리, 대장화하여 체계를 확립 함으로서 일관된 관리를 도모하고 하천이용의 이익증진을 위한 자료로 활용하는데 있다.

1.2 계획의 범위

본 과업 대상하천인 한포천은 한강의 제1지류로서, 지방하천 구간 17.15km에 대하여 조사측량 및 현장조사를 실시한 결과를 토대로 하천기본계획(재수립) 및 하천시설관리대장 작성을 수행하며, 과업구간의 범위는 <표 1.2-1>과 같다.

<표 1.2-1> 과업의 범위

수 계		과 업 구 간		수립 연장 (km)	유로 연장 (km)	유역 면적 (km ²)
분류	제1지류	시 점	종 점			
한강	한포천	충청북도 충주시 노은면 대덕리	충청북도 충주시 중앙탑면 한강(국가) 합류점	17.15	21.00	69.19

1.3 기본원칙

1.3.1 수립주체

한포천 하천기본계획(재수립)은 충주시 노은면~중앙탑면 일원 하천연장 17.15km에 대하여 하천 기본계획을 재수립하는 계획으로 본 계획의 수립주체는 충청북도이다.

- 수립주체 : 충청북도

1.3.2 수립방향

가. 과업의 기본원칙

하천법 제25조 규정에 의거 당해 수계에 대한 수해발생상황, 개발 및 이용 상황, 하천환경 등을 종합적으로 체계 있게 조사 분석하여 다음의 내용을 포함하여 다음과 같은 기본원칙에 따라 하천 기본계획을 수립하였다.

- 금회 과업구간은 충청북도 충주시 노은면~중앙탑면 일원에 대하여 한포천 하천기본계획 (1999, 충청북도)이 수립되어 있으나 하천기본계획이 수립된지 18년 이상이 경과하고 과업 대상 하천 주변의 난개발 및 치수적 안정성 저해요인 규제를 위해 하천구역을 설정하여 하천의 관리 및 보존을 위한 근간을 마련하고자 한다.
- 홍수로부터 피해를 최소화하기 위하여 하천시설물을 계획 및 배치가 되도록 하였다.
- 기수립된 하천기본계획 및 유역종합치수계획의 수리·수문 자료 및 하천환경계획과 하천 환경 복원 및 개선계획을 수립하고 상위계획에서 제시된 세부계획을 면밀히 검토하여 관련계획과 연계될 수 있도록 하였다.
- 「하천설계기준」을 기본으로 하되 「한국 확률강우량도 개선 및 보완 연구(2011, 국토부)», 「설계홍수량 산정요령(2012, 국토부)」 등을 참고하여 빈도별·지점별 기본 및 계획홍수량을 하도 및 유역분담 홍수량으로 구분하여 산정한다.
- 치수적 안전도가 확보된 계획이 이루어지도록 한다.
- 기본계획 수립시 관련기관 의견 수렴, 지역주민 의견수렴, 수자원·환경 등 전문가 자문을 통하여 효율적이고 일관성 있는 계획을 수립하였다.
- 기초자료 조사, 홍수량·홍수위 산정 등 종합분석, 치수·이수·하천환경 부문에 대한 정비 및 관리 계획 수립, 투자계획 마련 등 하천의 이용 및 자연친화적 관리에 필요한 계획을 수립 하였다.

나. 과업의 내용

(1) 과업의 개요

- 1) 계획의 목적
 - ① 하천기본계획
 - ② 하천시설관리대장
- 2) 계획의 범위
- 3) 기본원칙
 - ① 수립주체
 - ② 수립방향
- 4) 유역현황도

(2) 유역 및 하천 현황

- 1) 유역현황
 - ① 유역의 개황
 - ② 수계의 구성
 - ③ 유역의 특성
- 2) 하천특성
 - ① 하천사업의 연혁
 - ② 치수 부문
 - ③ 하천환경 부문
 - ④ 하천이용 부문
- 3) 관련계획 검토 및 조정

(3) 종합분석

- 1) 치수특성 분석
 - ① 홍수량 및 홍수위 산정
 - ② 하상변동 분석
 - ③ 시설물 능력검토
- 2) 이수특성 분석
 - ① 수자원 부존량 산정
 - ② 하천관리유량 산정
 - ③ 하천수 사용시설물 수요·공급량 추정

3) 하천환경특성 분석

- ① 하천의 물리특성
- ② 생물서식성
- ③ 수환경성

(4) 하천 정비 및 관리 계획

1) 치수 종합계획

- ① 기본방향 설정
- ② 치수 정비 및 관리 계획

2) 이수 종합계획

- ① 기본방향 설정
- ② 이수 정비 및 관리 계획

3) 하천환경 종합계획

- ① 기본방향 설정
- ② 하천환경 정비 및 관리 계획

4) 하천공간 관리계획

(5) 투자계획 및 기대효과

1) 경제성 분석

2) 소요재원 산정

3) 투자우선순위 검토

4) 결론 및 기대효과

- ① 하천기본계획 고시에 관한 사항
- ② 주요 사업내용
- ③ 기대효과

□ 부 도

- 평면도
- 종단면도
- 횡단면도

1.3.3 하천지정 및 하천기본계획 수립 현황

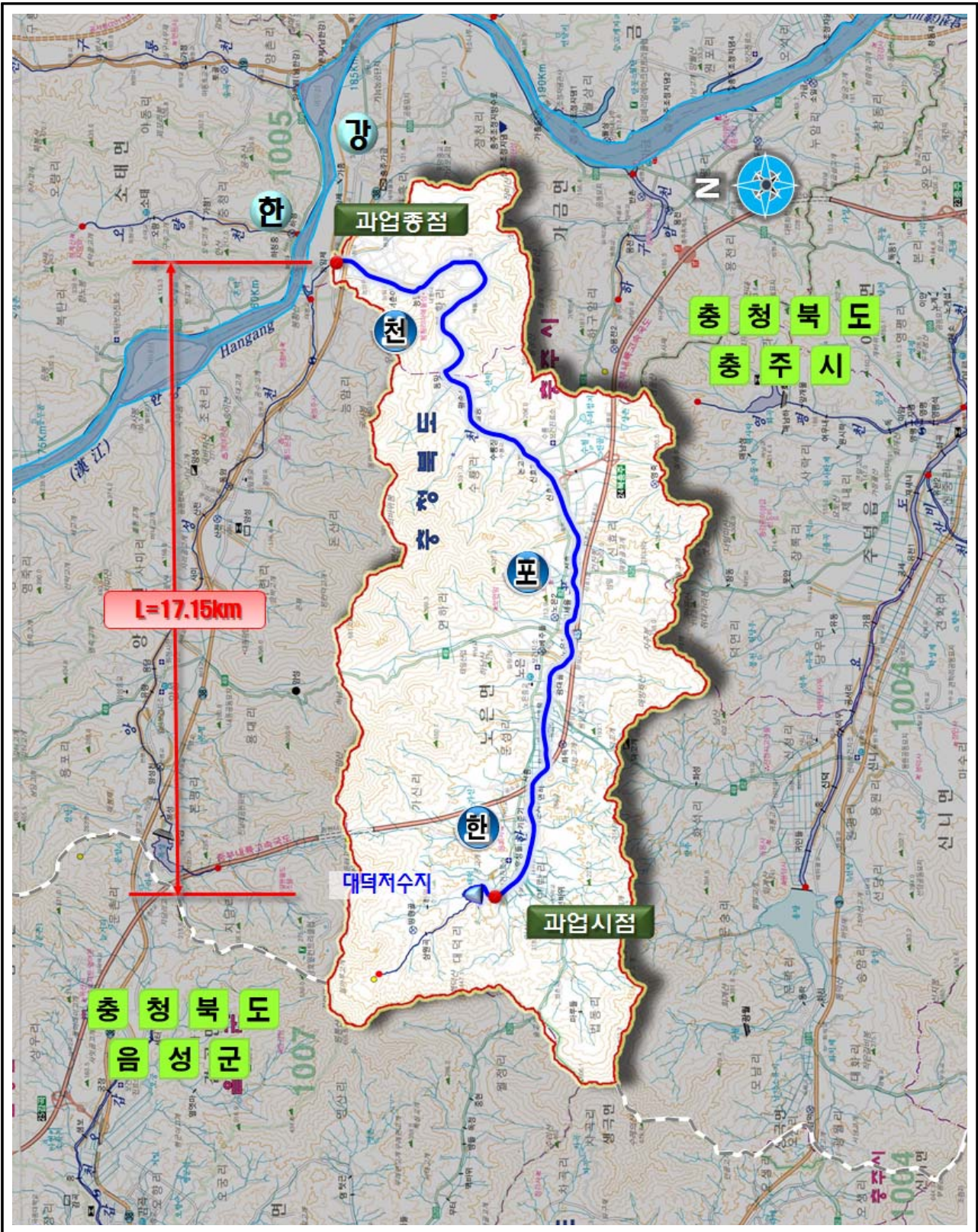
본 과업대상 구간인 지방하천구간의 하천기본계획은 1999년 12월 17일에 최초 수립하였다. 지방 구간은 1965년 12월 29일 충청북도 고시 제111호에 의거 최초 지정되었다.

〈표 1.3-1〉 하천지정 및 하천기본계획 수립현황

하천명	하천지정및 기본계획 수립년도	고시번호	하천 등급	고 시 내 용	비 고
한포천	1965.12.29. (하천지정)	충청북도 제111호	지방	충주시 노은면 대덕리 전424번지선 ~ 충주시 가금면 한강(국가) 합류점	20.50km
	1999.12.17. (기본계획수립)	충청북도 공고 제1999-175호	지방	충주시 노은면 대덕리 대덕저수지 ~ 충주시 가금면 한강(국가) 합류점	17.68km
	금회	-	지방	충주시 노은면 대덕리 ~ 충주시 중앙탑면 한강(국가) 합류점	금회수립 17.15km

1.4 유역 현황도

본 한포천 유역 현황도는 다음과 같다.



〈그림 1.4-1〉 유역 현황도